



Erschliessung Sommerau

9200 Gossau

ARGE Sommerau

Bauherr:

Stadt Gossau, Tiefbauamt

Ingenieur / Bauleitung:

Wälli AG Ingenieure, 9008 St. Gallen

Bausumme:

4.5 Mio.

Ausführung:

2021 bis 2022

Objektbeschreibung

Erschliessung des Gewerbe- und Industriegebietes Sommerau Nord in Gossau SG.

Leistungsbeschreibung

Neubau von 4 Stützmauern mit einer Gesamtlänge von knapp 500m, Rampenbauwerk in Ort beton mit einer Länge von rund 100m.

Erschliessung des gesamten Baufeldes mit umfassenden Werkleitungsarbeiten (Energieversorgungs-, Entwässerungs- und Frischwasserleitungen), Strassenbau im gesamten Bau Feld mit einer abgewickelten Länge von rund 500m.

Neubau einer mehrfeldrigen und 60m langen Fuss- und Radwegbrücke sowie ein Bachdurchlass.

Konstruktionsart / Abmessung

Mehrfeldrige Brückenkonstruktion, Gesamtlänge 60 m, Spannweite rund 30m.

Besonderheiten

Konzeption Unternehmervariante in Submissionsphase.

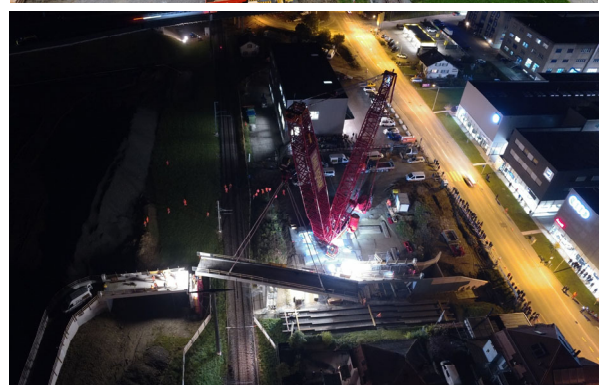
Die Variante beinhaltete die Vorfabrikation der gesamten Brückenkonstruktion vor Ort mit anschliessendem Einhub des Brückensegmentes mit einer Länge von 30m und einem Eigengewicht von rund 190 to. in einer Nachtspernung der SBB Strecke.

Die Amtsvariante umfasste eine Vorfabrikation der Brückenlängsträger und der Brückenplatte in Segmenten sowie deren Einhub. Der Überbeton der Brückenplatte war in Ort beton während mehreren Nachtspernungen vorgesehen.

Die ARGE Sommerau konnte die Bauherrschaft und die Planer mit der Konzipierung, Planung und Umsetzung der Unternehmervariante überzeugen.

Leistungen

Akquisition, techn. Leitung Brücken- und Ort betonbau innerhalb der ARGE



Dieser Referenzobjekt wurde während dem Anstellungsverhältnis bei der STUTZ AG Bauunternehmung ausgeführt