



Lorentobelbrücke

Bachtelstrasse, 8636 Wald ZH

Bauherr:

Kanton Zürich, Baudirektion, TBA
8090 Zürich

Ingenieur / Bauleitung:

ewp AG Effretikon
8307 Illnau-Effretikon

Bausumme:

1.1 Mio.

Ausführung:

2020 bis 2020

Objektbeschreibung

Instandsetzung der Lorentobelbrücke in Wald ZH

Leistungsbeschreibung

Instandsetzung und statische Verstärkung der gesamten Brückenkonstruktion. Verstärkung und Instandsetzung des Überbaus mit einem Verbund – Überbeton, PBD Abdichtung und Gussasphalt, Ersatz Fahrbahnübergang. Der Unterbau wurde in Etappen mittels HDW Abtrag und Spritzbetonapplikation instand gesetzt.

Konstruktionsart / Abmessung

Vierfeldrige Brückenkonstruktion, Gesamtlänge 37 m

Besonderheiten

Infolge der bestehenden und teils in die Jahre gekommenen Substanz, der Bauwerks- und Lagerungsgeometrie mussten während dem HDW Abtrag an der Untersicht die gesamten Instandsetzungsarbeiten etappiert und in einer definierten Reihenfolge erfolgen.

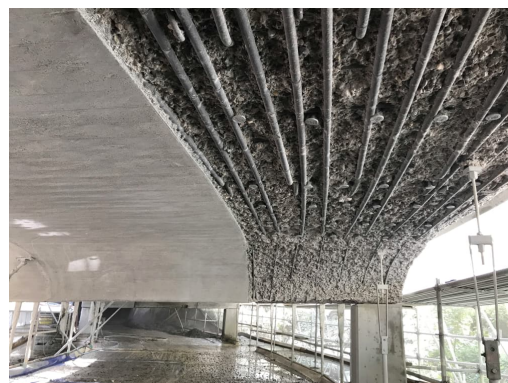
Die Instandsetzung erfolgte mit einer Spritzbetonapplikation, die Oberfläche wurde mit einer Brettstruktur versehen.

Im Zuge der Arbeiten und einer Überprüfung der Auflagerbänke wurde ein Lagerersatz infolge deren Zustandes unumgänglich. Innerhalb kurzer Zeit wurden die Auflagerbereiche ebenfalls instandgesetzt und die bestehenden Brückenlager ersetzt.

Der Brückenüberbau inkl. Konsolen wurde mit einem Verbundbeton instandgesetzt, die Abdichtung erfolgte mittels doppellagiger PBD und einer darauffolgenden Schutz-, Binder- und Deckschicht in Gussasphalt. Im Vorlandbereich erfolgten Anpassungen in Walzasphalt.

Leistungen

Akquisition, Projektleitung



Dieses Referenzobjekt wurde während dem Anstellungsverhältnis bei der STUTZ AG Bauunternehmung ausgeführt