



UE Buechenwald Gossau

9200 Gossau

ARGE UE Buechenwald

Bauherr:

Schweizerische Bundesbahnen SBB,
Infrastruktur
8048 Zürich

Ingenieur / Bauleitung:

AFRY Schweiz AG
8004 Winterthur

Bausumme:

3.1 Mio.

Ausführung:

2022 bis 2023

Objektbeschreibung

Abbruch der bestehenden Brückenkonstruktion und Neubau einer einfeldrigen, vorgespannten Brücke über die SBB Strecke Gossau – St. Gallen

Leistungsbescrieb

Umsetzung von Sicherungsmassnahmen der bestehenden Brücke mit Schotterspriessungen, und provisorischen Abstützungen, Abbruch der bestehenden Brücke in Segmenten, Schutzgerüst für Neubau WL entlang Gleis, Spundwände für Aushub der Widerlager, 7.5m hohe und bis zu 2.40m breite Widerlagerwände, Montage sowie Demontage oberliegendes Lehrgerüst.

Neubau der vorgespannten Brückenkonstruktion mit einer Länge von rund 38m.

Dammschüttung, Abdichtung und Gussasphalt, Tief- und Strassenbau Vorlandbereich, Schutzgeländer und Leitschranken.

Konstruktionsart / Abmessung

Einfeldrige Brückenkonstruktion, Spannweite 38 m.

Besonderheiten

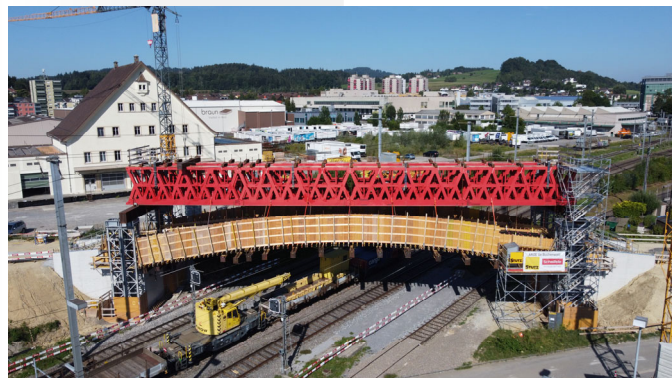
Der Rückbau wie auch die Neubauarbeiten erfolgten unter laufendem Bahnbetrieb.

Oberliegendes Lehrgerüst, Erschwernisse durch 4 Betriebsgleise sowie 5 Übertragungsleitungen im Bauperimeter.

Ausführung der gesamten Arbeiten innerhalb Grundwasserschutzzone S3 und Gewässerschutzbereich A_u

Leistungen

Akquisition, techn. Leitung Brückenbau ARGE



Dieses Referenzobjekt wurde während dem Anstellungsverhältnis bei der STUTZ AG Bauunternehmung ausgeführt