



## Viadukt Sittertobel

9014 St. Gallen

**ARGE Viadukt Sittertobel**

**Bauherr:**

Schweizerische Südostbahn AG  
9001 St. Gallen

**Ingenieur / Bauleitung:**

AFRY Schweiz AG  
8004 Winterthur

**Bausumme:**

10.9 Mio.

**Ausführung:**

2019 - 2021

## Objektbeschreibung

Instandsetzung des denkmalgeschützten Viaduktes Sittertobel in St. Gallen mit Baujahr 1910

## Leistungsbeschrieb

Instandsetzung des bestehenden Schottertroges in Ort beton auf dem Viadukt. Auswechseln der Schwellenträger in Profilstahl, sowie Neubau der Gleisanlagen in Teilspernungen / Totalspernungen (Clusterphase). Instandsetzung Natursteinmauerwerk der Pfeiler mit Vernadelung und Betonplomben. Instandsetzung des „Fischbauch“, Stahlfachwerkkonstruktion mit einer Spannweite von rund 120 m.

## Konstruktionsart / Abmessung

Mehrfeldrige Brücke mit einer Gesamtlänge von rund 365 m  
Stahlfachwerkkonstruktion mit einem genieteten Einzelfachwerkträger und nach unten gewölbten, 12,5 Meter hohen Halbparabelträger (Fischbauchträger), Spannweite rund 120 m  
Brückenhöhe: 99 m (höchste Eisenbahnbrücke der Schweiz)

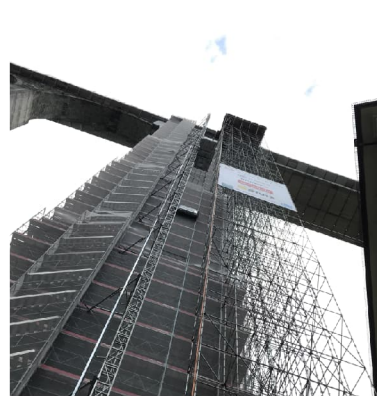
## Besonderheiten

Die gesamten Instandsetzungsarbeiten des Schottertroges wurden während Intervallen in Nachtarbeiten ausgeführt. Die Baustellenlogistik erfolgte über das einspurige Gleis auf dem Viadukt. In der Totalsperre wurden der Schottertrog inkl. Gleis und Schwellenträger ersetzt. Instandsetzungsarbeiten der denkmalgeschützten Brückenkonstruktion aus einem Stahlfachwerk bestehend erfolgte während knapp 2 Jahren Bauzeit in einem eingehausten Hänge- und Konsolgerüst Klasse 1 mit 100 m über dem Sittertobel. Die Instandsetzung der Natursteinpfeiler erfolgten ab aufwendigen Gerüstungen mit einer Höhe von ebenfalls rund 100 m.

Schlüsselsubunternehmer: Marty Korrosionsschutz AG, Jona  
Müller Gleisbau AG, Frauenfeld / Roth Gerüste AG, Frauenfeld  
Schneider Stahlbau AG, Jona

## Leistungen

Akquisition, Stv. TL ARGE



Dieses Referenzobjekt wurde während dem Anstellungsverhältnis bei der STUTZ AG Bauunternehmung ausgeführt